

KRANFUNDAMENT K2

C30/37 WU

oben: XC3, XD1; XF1 c_{nom}=5,5cm

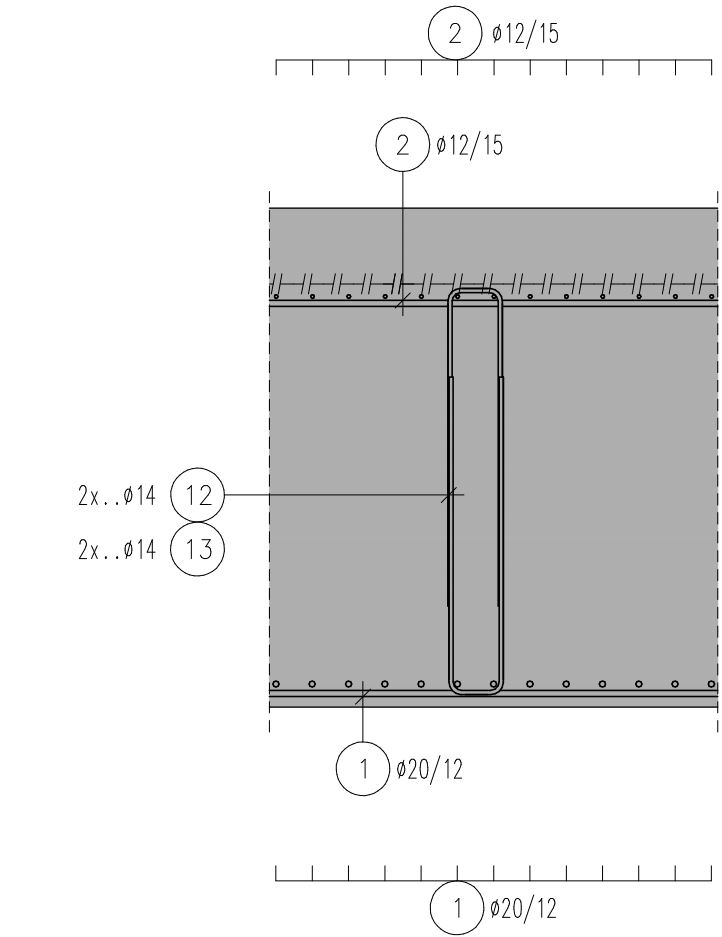
unten: XC2; XA2 c_{nom}=3,5cm

OBERE LAGE

REGELDETAIL FÜR SCHUBBEWEHRUNG

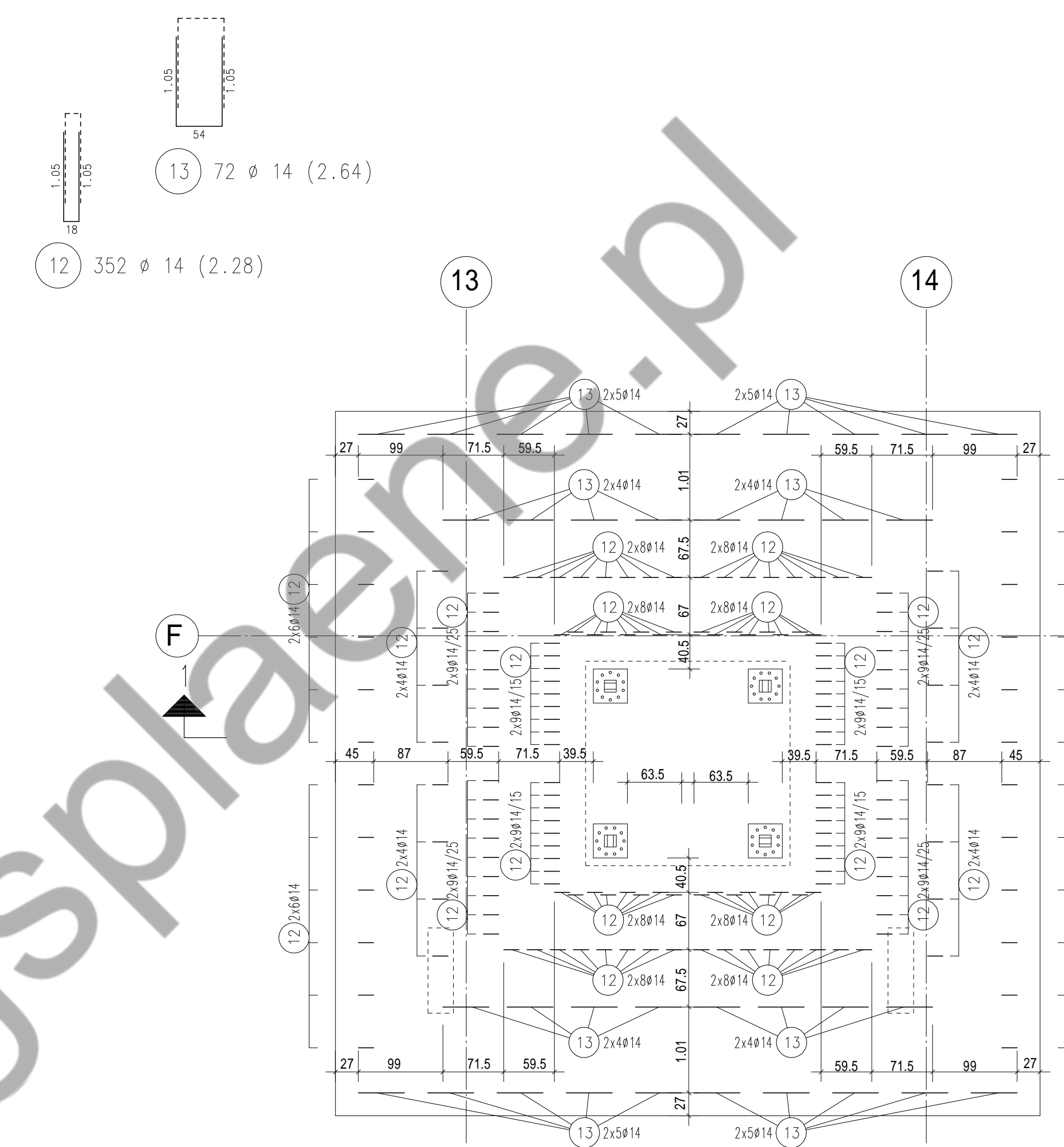
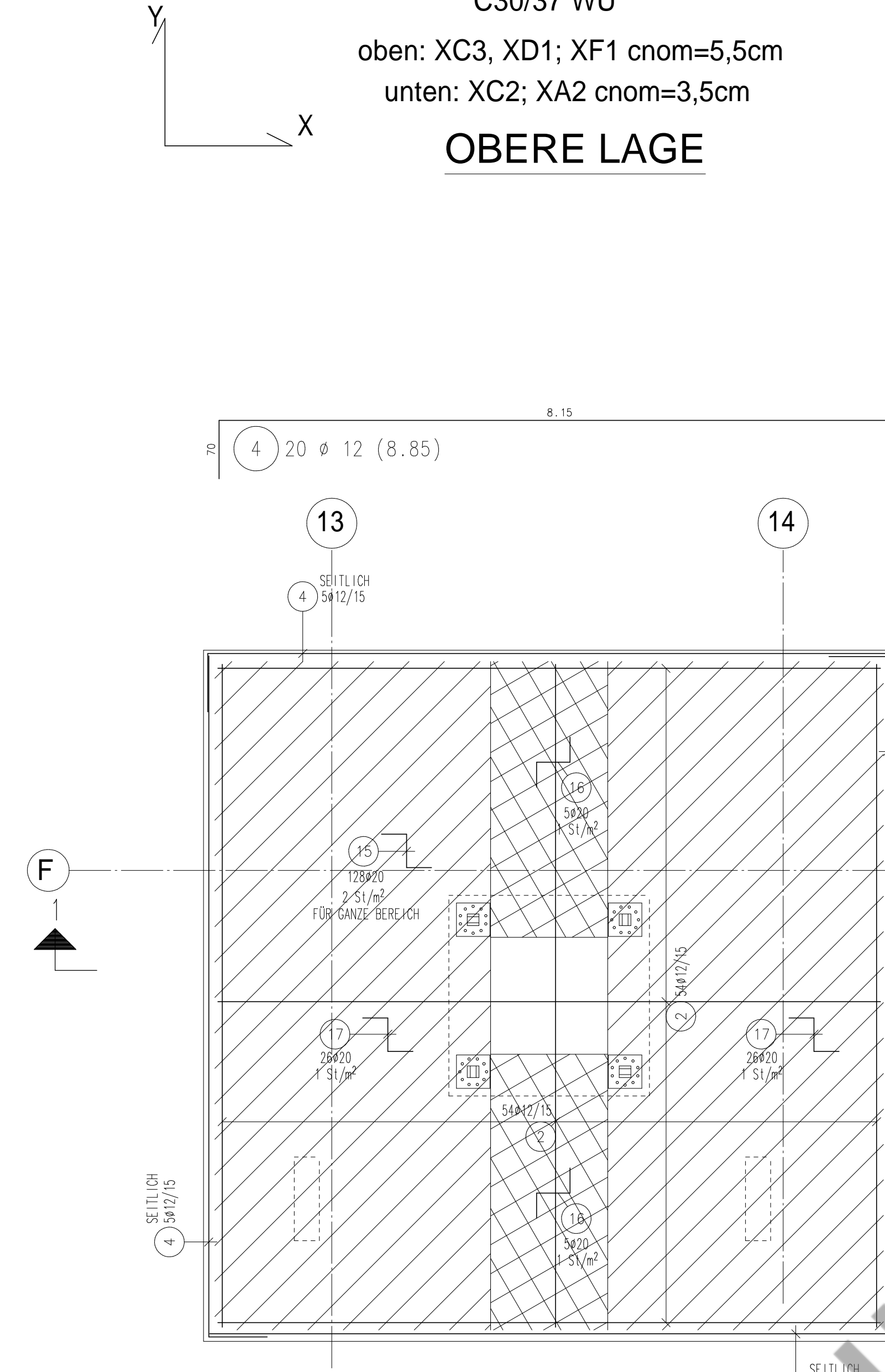
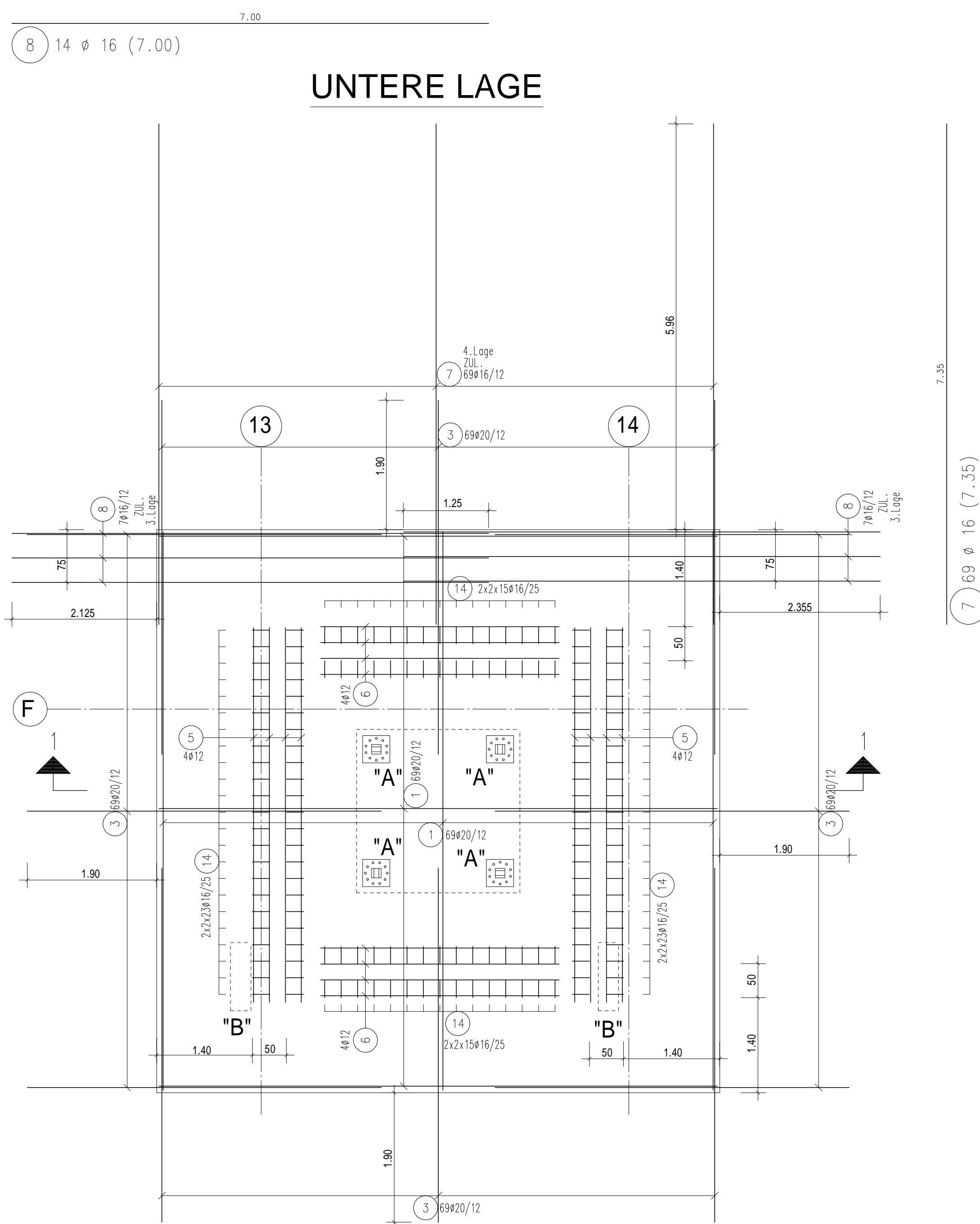
FÜR SCHUBBEWEHRUNG

M 1:25



UNTERE LAGE

SCHUBBEWEHRUNG



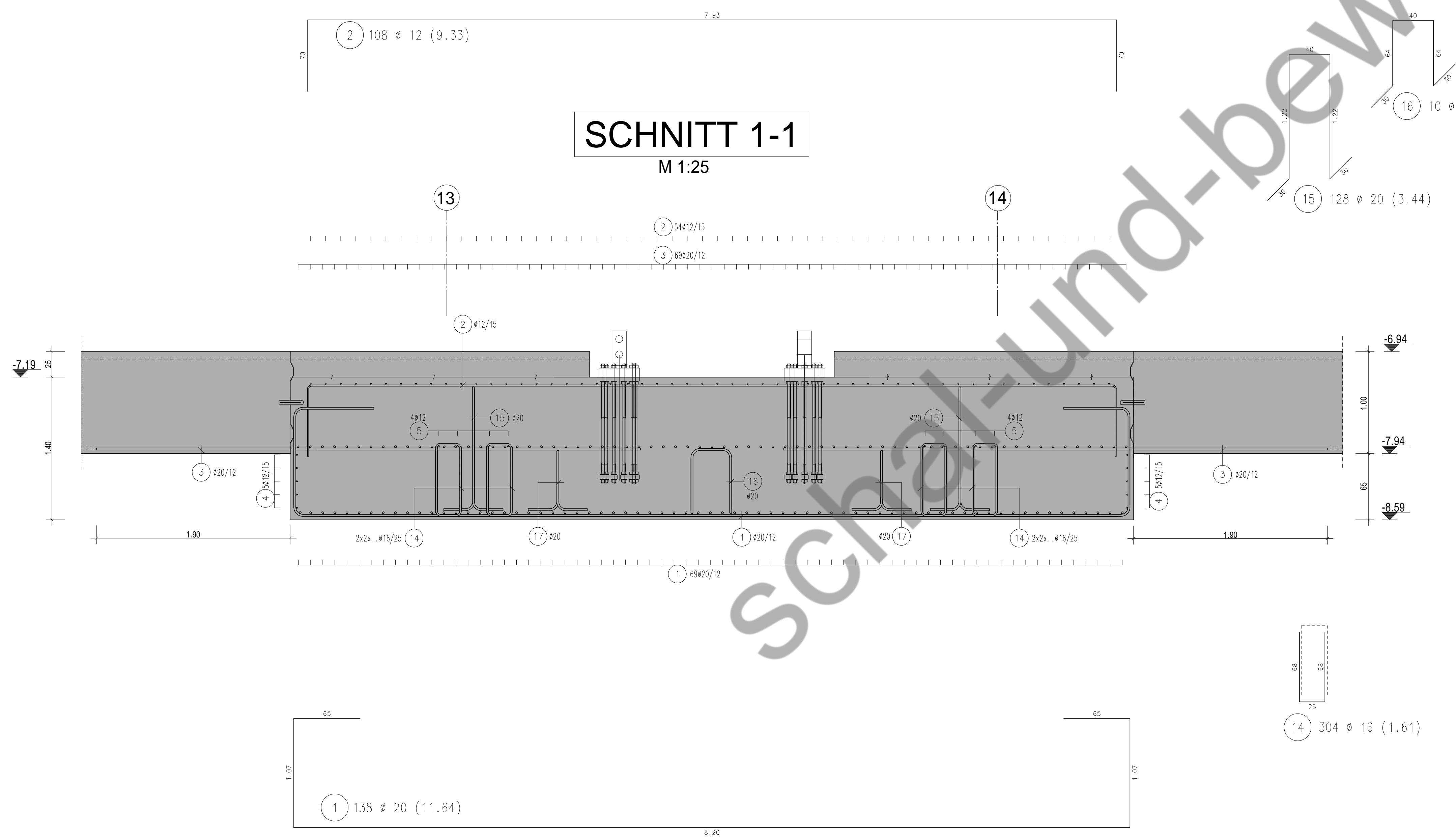
Festigkeitsklasse Normalbeton gemäß DIN EN 1992-1-1 Tab. 3.1	C 30/37 WU
Expositionsklasse (n) gemäß DIN EN 1992-1-1/NA-NC1 zu 4.2 Tab. 4.1	oben XC1 unten XC2, XA2
Feuchtigkeitsklasse (n) gemäß DIN EN 1992-1-1/NA-NC1 zu 4.2 Tab. 4.1 NA.7	WA
Nennmaß der Betondeckung c _{nom} gemäß DIN EN 1992-1-1 4.4.1 und Tab. 4.4GE C _{nom} = c _{min} + ΔC _{cl}	oben 5,5 cm unten 3,5 cm
Betonstahl gemäß DIN EN 1992-1-1 3.2.2, Anhang C B500A normale Duktilität B500B erhöhte Duktilität B500C sehr hohe Duktilität	B500B

Mindestbiegerlängendurchmesser D _{min} gemäß DIN EN 1992-1-1 Tab. 8.1DE	
Mindestwerte der Biegerlängendurchmesser für Haken, Winkelhaken, Schlaufen, Bügel	Mindestwerte der Biegerlängendurchmesser für Schrägstäbe oder andere gebogene Stäbe
Stabdurchmesser mm	Mindestwerte der Betondeckung rechtwinklig zur Biegebene
Ø < 20	> 100 mm und > 70
Ø ≥ 20	> 50 mm und > 30
4 ds	≤ 50 mm oder ≤ 30
7 ds	10 ds
	15 ds
	20 ds

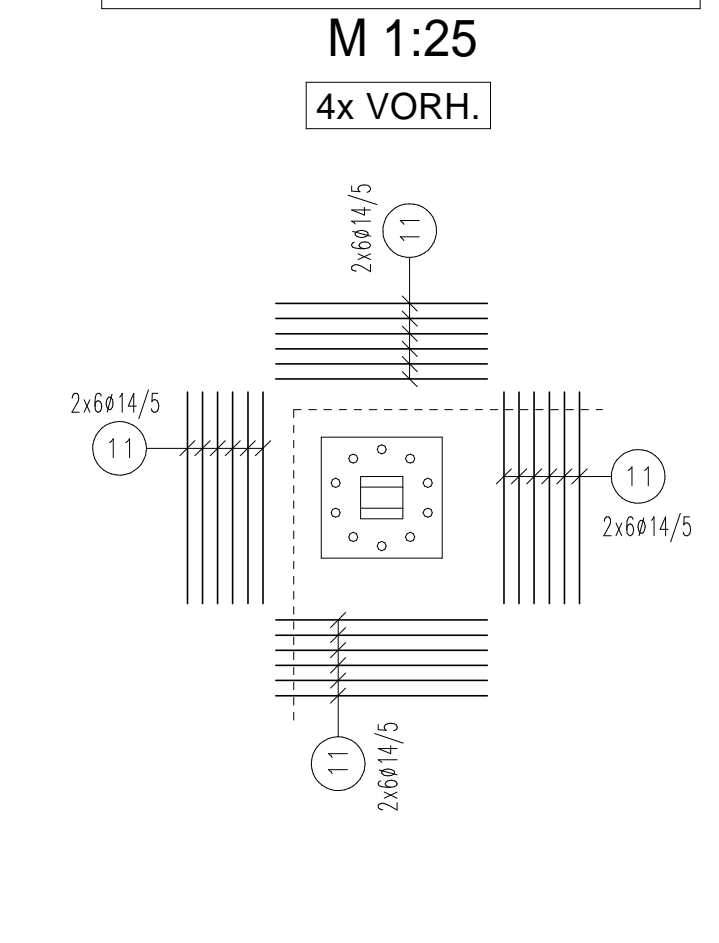
VOM PRÜF.-ING. FREIGEgeben AM:

DATUM	INDEX	NAME	ÄNDERUNGSBESCHREIBUNG
24.11.2020	02		
21.10.2020	01		

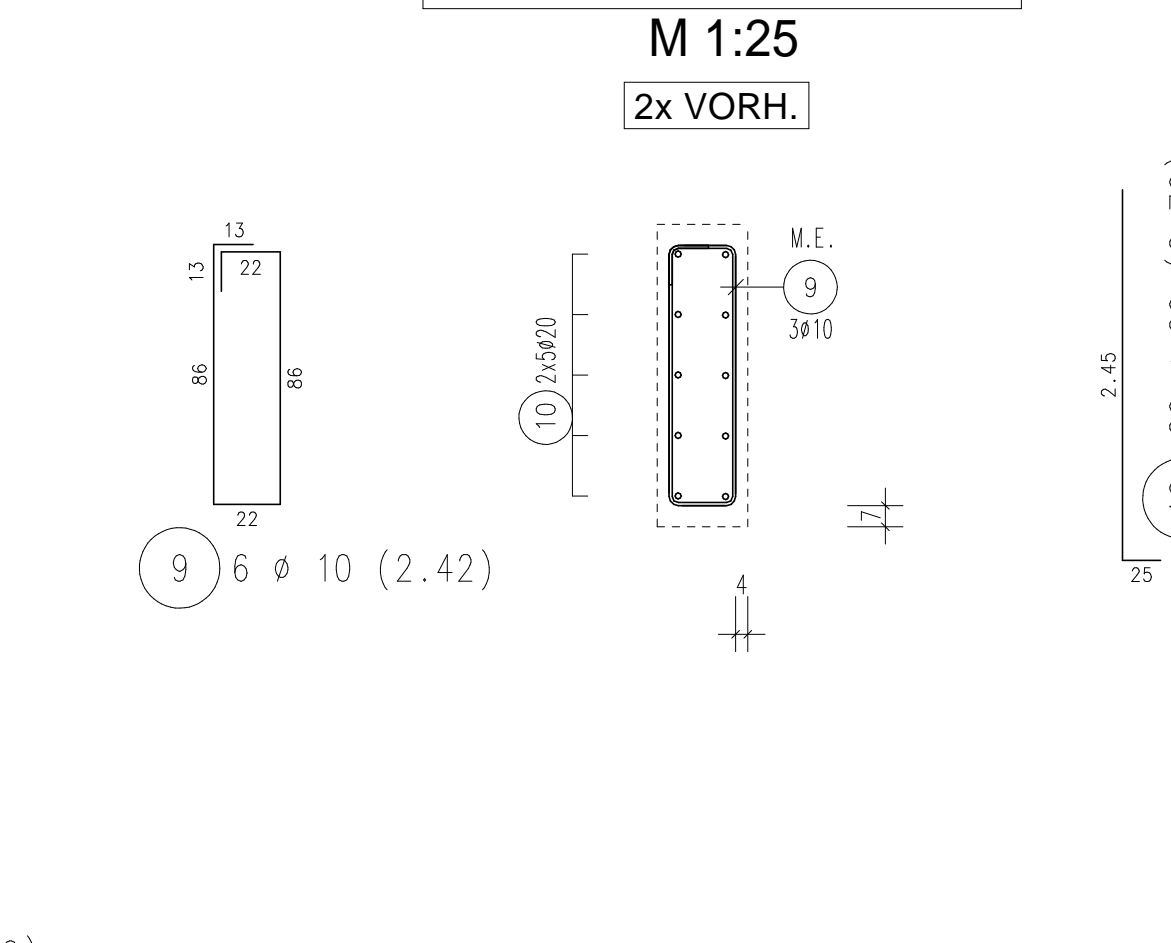
SCHNITT 1-1
M 1:25



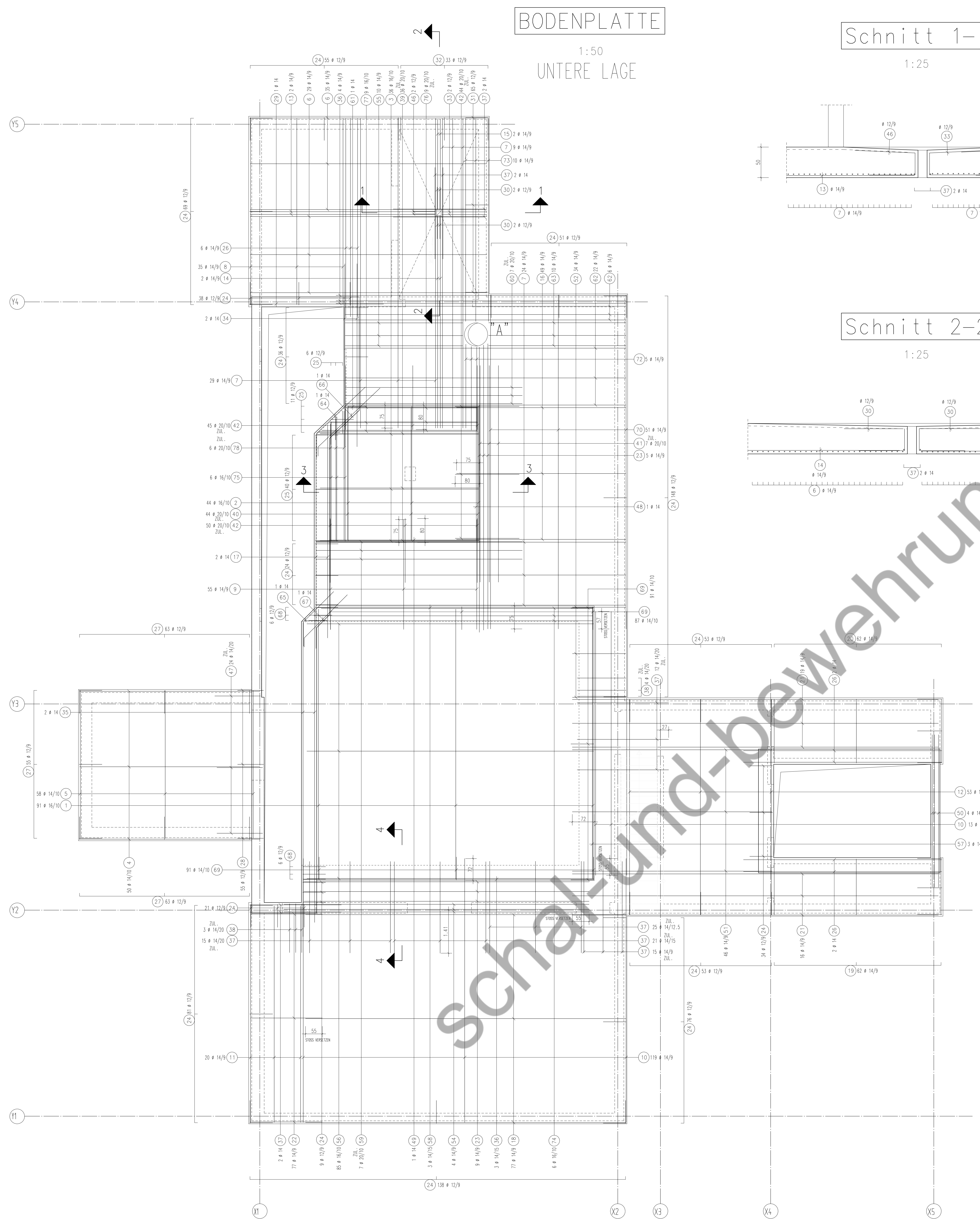
DETAIL "A"
M 1:25



DETAIL "B"
M 1:25

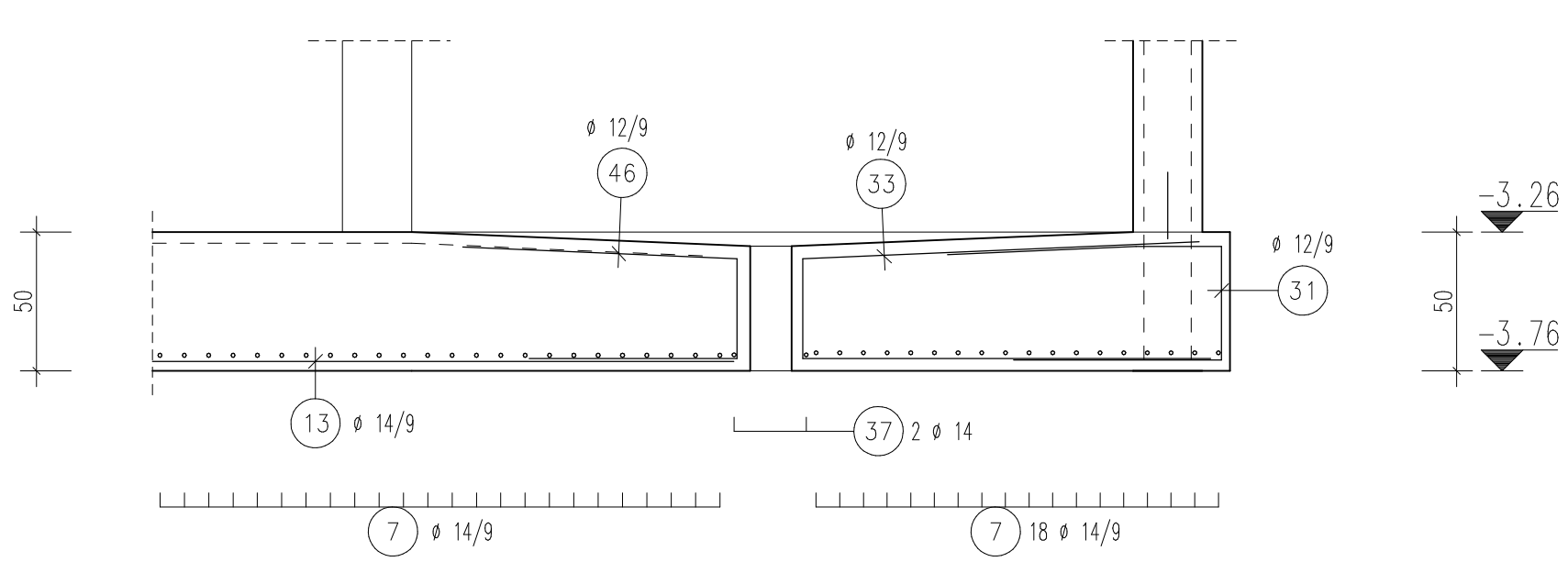


Schalungsbewehrungsplan



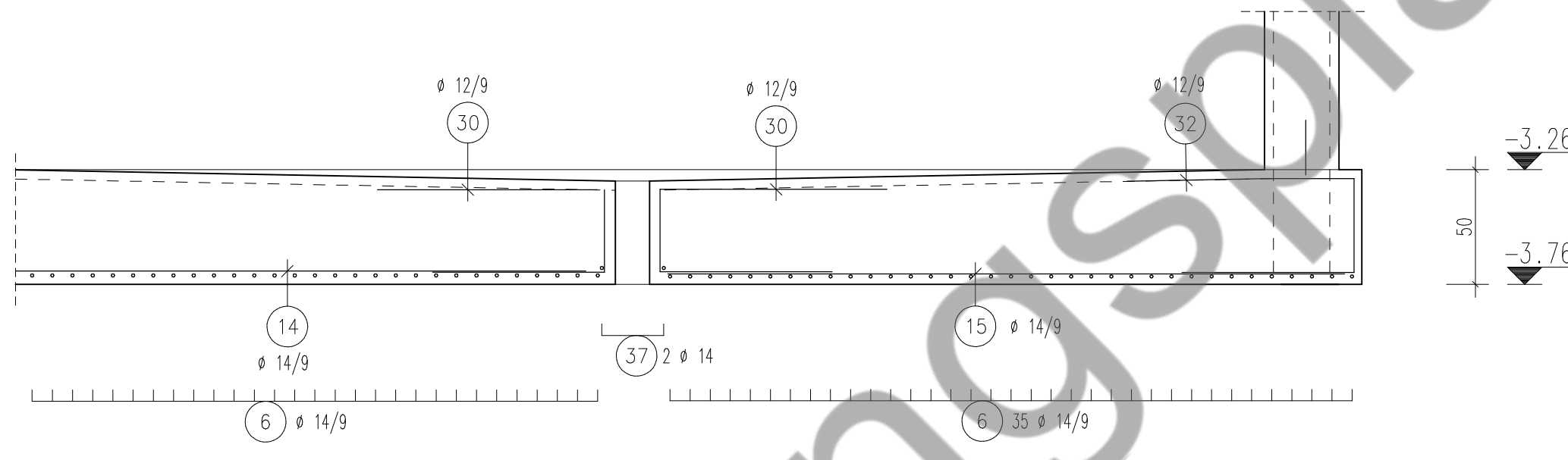
Schnitt 1-1

1:25



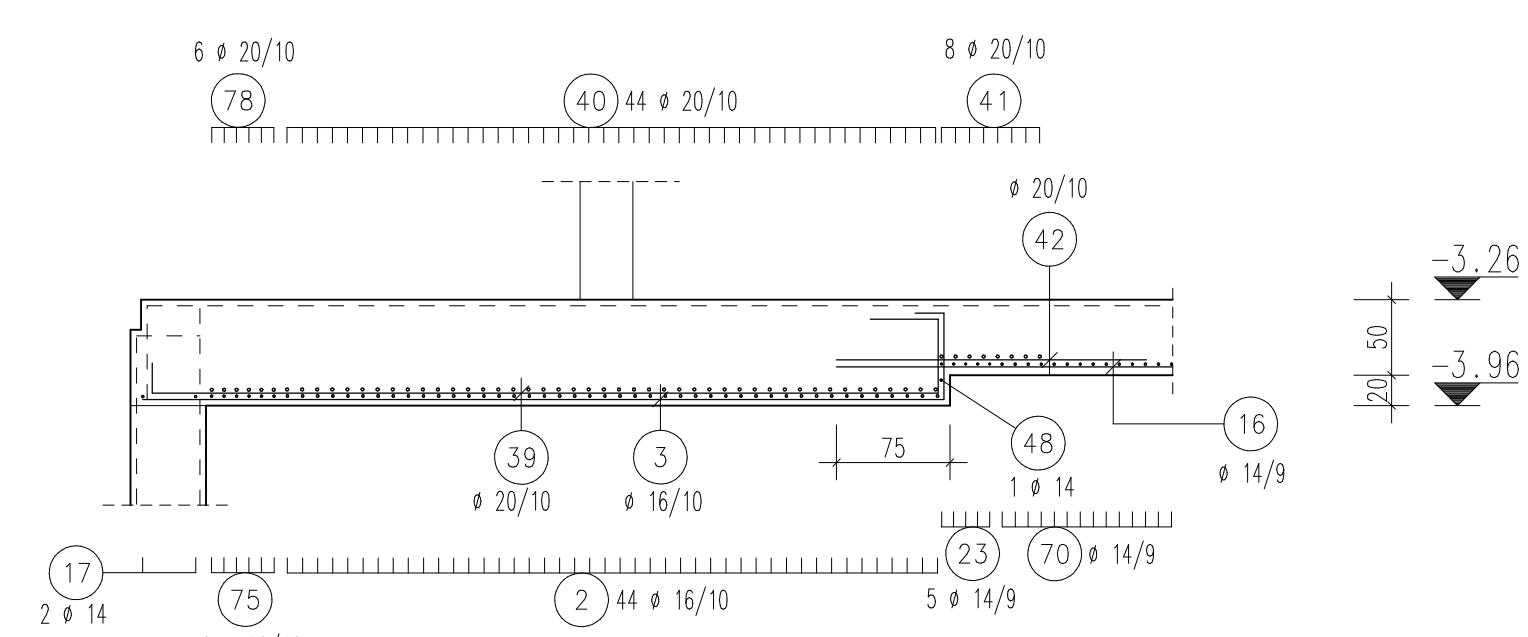
Schnitt 2-2

1:25



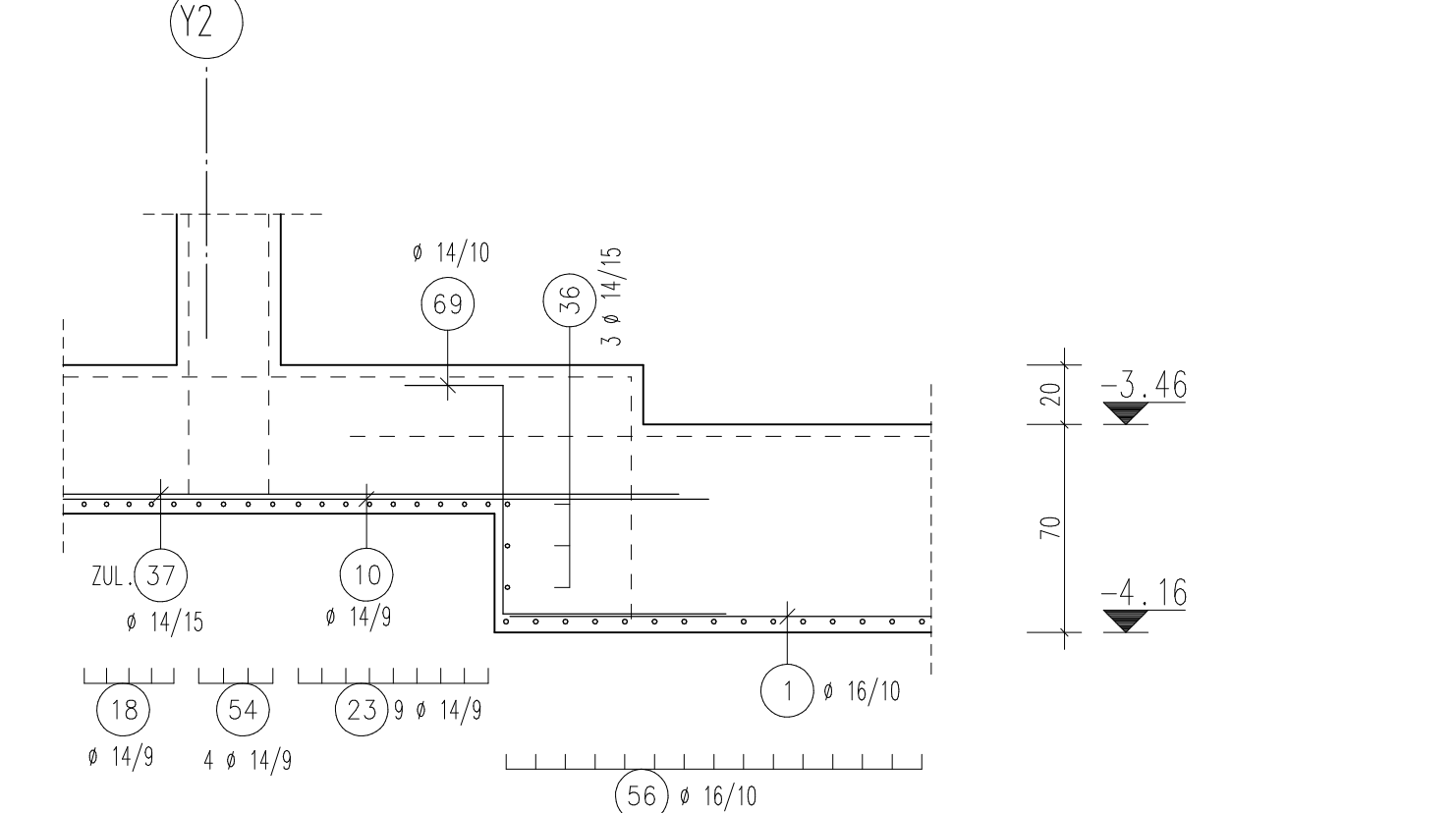
Schnitt 3-3

1:50



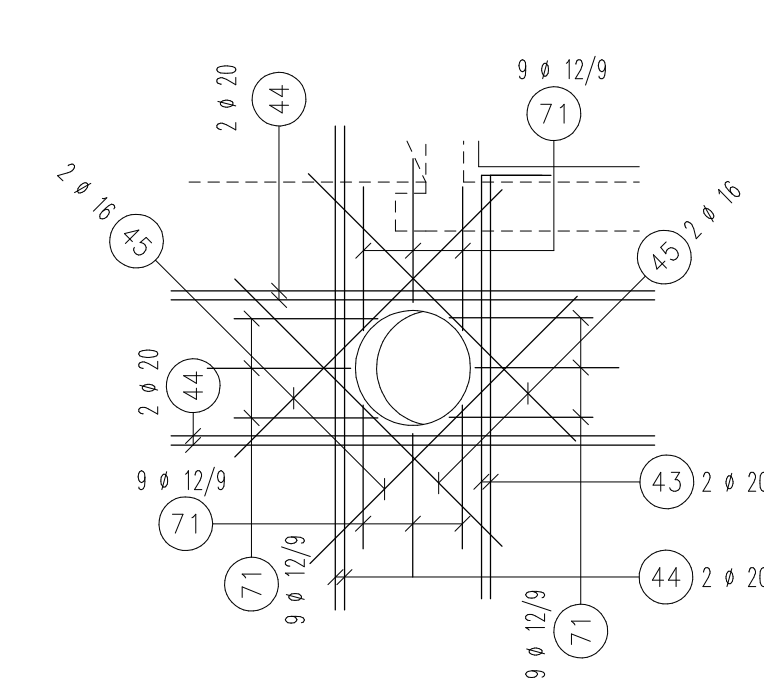
Schnitt 4-4

1:25



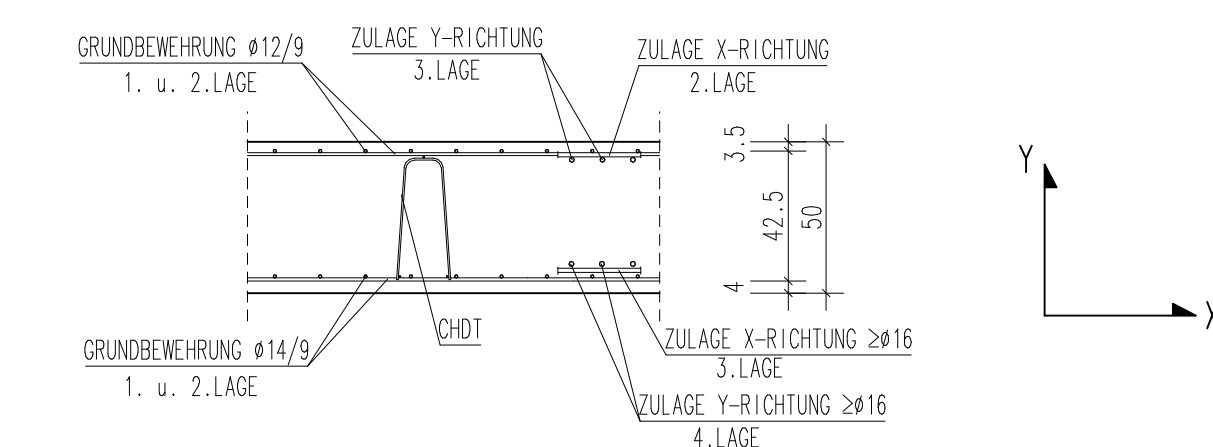
Detail 'A'

1:50



EINBAUSYSTEM FÜR ABSTANDHALTER

1:25



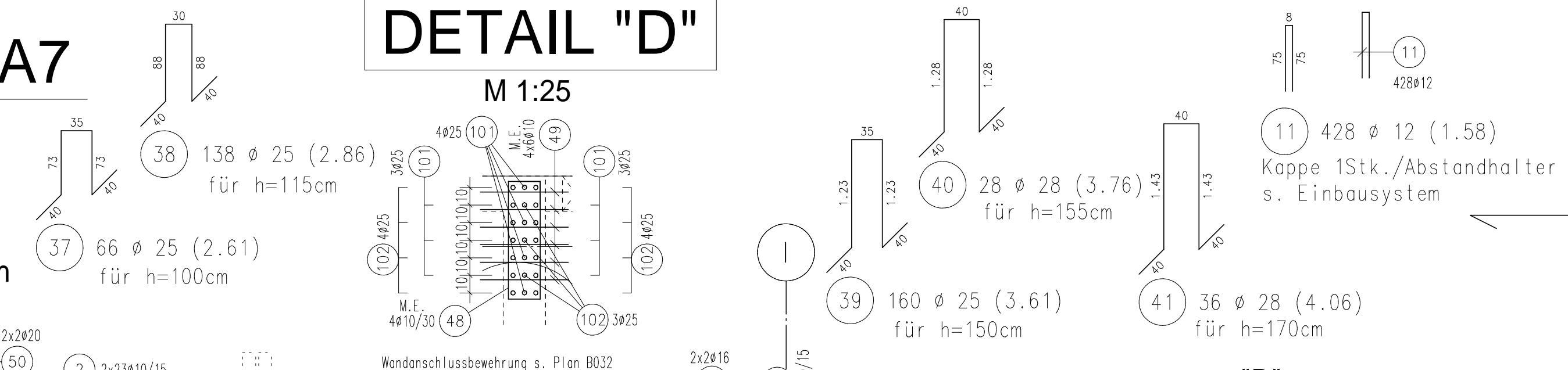
49 Anzahl: 1 Ø: 14 Länge: 4.900	50 Anzahl: 4 Ø: 14 Länge: 5.000	51 Anzahl: 46 Ø: 14 Länge: 6.550	1 Anzahl: 91 Ø: 16 Länge: 8.850	2 Anzahl: 44 Ø: 16 Länge: 5.970	3 Anzahl: 36 Ø: 16 Länge: 6.060
52 Anzahl: 54 Ø: 14 Länge: 1.750	53 Anzahl: 47 Ø: 14 Länge: 2.200	54 Anzahl: 4 Ø: 14 Länge: 10.000	4 Anzahl: 50 Ø: 14 Länge: 5.900	5 Anzahl: 58 Ø: 14 Länge: 4.850	6 Anzahl: 64 Ø: 14 Länge: 7.750
55 Anzahl: 10 Ø: 14 Länge: 3.850	56 Anzahl: 85 Ø: 14 Länge: 9.650	57 Anzahl: 3 Ø: 14 Länge: 8.900	7 Anzahl: 62 Ø: 14 Länge: 6.800	8 Anzahl: 35 Ø: 14 Länge: 6.100	9 Anzahl: 53 Ø: 14 Länge: 3.600
58 Anzahl: 3 Ø: 14 Länge: 9.050	59 Anzahl: 7 Ø: 20 Länge: 7.200	60 Anzahl: 17 Ø: 20 Länge: 6.250	10 Anzahl: 152 Ø: 14 Länge: 8.850	11 Anzahl: 29 Ø: 14 Länge: 7.100	12 Anzahl: 53 Ø: 14 Länge: 7.050
61 Anzahl: 14 Ø: 14 Länge: 4.300	62 Anzahl: 28 Ø: 14 Länge: 9.200	63 Anzahl: 10 Ø: 14 Länge: 4.500	13 Anzahl: 2 Ø: 14 Länge: 6.050	14 Anzahl: 2 Ø: 14 Länge: 6.950	15 Anzahl: 2 Ø: 14 Länge: 2.950
64 Anzahl: 14 Ø: 14 Länge: 3.000	65 Anzahl: 1 Ø: 14 Länge: 2.200	66 Anzahl: 1 Ø: 14 Länge: 3.100	16 Anzahl: 49 Ø: 14 Länge: 5.550	17 Anzahl: 2 Ø: 14 Länge: 7.300	18 Anzahl: 77 Ø: 14 Länge: 10.500
67 Anzahl: 14 Ø: 14 Länge: 2.300	68 Anzahl: 12 Ø: 75 Länge: 2.550	69 Anzahl: 289 Ø: 75 Länge: 1.850	19 Anzahl: 62 Ø: 14 Länge: 3.150	20 Anzahl: 62 Ø: 14 Länge: 3.410	21 Anzahl: 35 Ø: 14 Länge: 12.000
70 Anzahl: 51 Ø: 14 Länge: 10.950	71 Anzahl: 36 Ø: 12 Länge: 2.550	72 Anzahl: 5 Ø: 14 Länge: 2.750	22 Anzahl: 77 Ø: 14 Länge: 2.350	23 Anzahl: 14 Ø: 14 Länge: 9.950	24 Anzahl: 886 Ø: 14 Länge: 2.150
73 Anzahl: 10 Ø: 14 Länge: 6.650	74 Anzahl: 8 Ø: 16 Länge: 5.300	75 Anzahl: 16 Ø: 16 Länge: 5.675	25 Anzahl: 57 Ø: 75 Länge: 1.000	26 Anzahl: 10 Ø: 14 Länge: 6.500	27 Anzahl: 181 Ø: 14 Länge: 2.050
76 Anzahl: 5 Ø: 20 Länge: 5.840	77 Anzahl: 9 Ø: 16 Länge: 5.545	78 Anzahl: 6 Ø: 20 Länge: 5.385	28 Anzahl: 55 Ø: 65 Länge: 2.250	29 Anzahl: 1 Ø: 14 Länge: 4.400	30 Anzahl: 4 Ø: 14 Länge: 2.100
GESL L: 5.985 L: 6.129 L: 6.037 L: 4.700 L: 4.603 L: 4.507 L: 4.411 L: 4.315	GESL L: 5.196 L: 5.083 L: 4.975 L: 4.882 L: 4.784 L: 4.687 L: 4.590 L: 4.493 L: 4.396	GESL L: 5.174 L: 5.063 L: 4.954 L: 4.845 L: 4.736 L: 4.627 L: 4.518 L: 4.409 L: 4.300	31 Anzahl: 65 Ø: 12 Länge: 2.150	32 Anzahl: 33 Ø: 12 Länge: 2.150	33 Anzahl: 2 Ø: 12 Länge: 3.200
GESL L: 3.854 L: 3.746 L: 3.637 L: 3.528 L: 3.419 L: 3.310 L: 3.201 L: 3.092 L: 2.983	GESL L: 3.196 L: 3.083 L: 2.974 L: 2.865 L: 2.756 L: 2.647 L: 2.538 L: 2.429 L: 2.320	GESL L: 3.174 L: 3.063 L: 2.954 L: 2.845 L: 2.736 L: 2.627 L: 2.518 L: 2.409 L: 2.300	34 Anzahl: 2 Ø: 14 Länge: 6.000	35 Anzahl: 2 Ø: 14 Länge: 10.300	36 Anzahl: 7 Ø: 14 Länge: 9.500
GESL L: 3.854 L: 3.746 L: 3.637 L: 3.528 L: 3.419 L: 3.310 L: 3.201 L: 3.092 L: 2.983	GESL L: 3.196 L: 3.083 L: 2.974 L: 2.865 L: 2.756 L: 2.647 L: 2.538 L: 2.429 L: 2.320	GESL L: 3.174 L: 3.063 L: 2.954 L: 2.845 L: 2.736 L: 2.627 L: 2.518 L: 2.409 L: 2.300	37 Anzahl: 94 Ø: 14 Länge: 3.900	38 Anzahl: 7 Ø: 14 Länge: 2.310	39 Anzahl: 20 Ø: 14 Länge: 5.200
GESL L: 3.854 L: 3.746 L: 3.637 L: 3.528 L: 3.419 L: 3.310 L: 3.201 L: 3.092 L: 2.983	GESL L: 3.196 L: 3.083 L: 2.974 L: 2.865 L: 2.756 L: 2.647 L: 2.538 L: 2.429 L: 2.320	GESL L: 3.174 L: 3.063 L: 2.954 L: 2.845 L: 2.736 L: 2.627 L: 2.518 L: 2.409 L: 2.300	40 Anzahl: 44 Ø: 12 Länge: 6.210	41 Anzahl: 7 Ø: 12 Länge: 7.100	42 Anzahl: 139 Ø: 12 Länge: 2.100
GESL L: 3.854 L: 3.746 L: 3.637 L: 3.528 L: 3.419 L: 3.310 L: 3.201 L: 3.092 L: 2.983	GESL L: 3.196 L: 3.083 L: 2.974 L: 2.865 L: 2.756 L: 2.647 L: 2.538 L: 2.429 L: 2.320	GESL L: 3.174 L: 3.063 L: 2.954 L: 2.845 L: 2.736 L: 2.627 L: 2.518 L: 2.409 L: 2.300	43 Anzahl: 2 Ø: 20 Länge: 3.200	44 Anzahl: 8 Ø: 20 Länge: 3.200	45 Anzahl: 4 Ø: 16 Länge: 2.500
GESL L: 3.854 L: 3.746 L: 3.637 L: 3.528 L: 3.419 L: 3.310 L: 3.201 L: 3.092 L: 2.983	GESL L: 3.196 L: 3.083 L: 2.974 L: 2.865 L: 2.756 L: 2.647 L: 2.538 L: 2.429 L: 2.320	GESL L: 3.174 L: 3.063 L: 2.954 L: 2.845 L: 2.736 L: 2.627 L: 2.518 L: 2.409 L: 2.300	46 Anzahl: 2 Ø: 12 Länge: 2.100	47 Anzahl: 14 Ø: 14 Länge: 2.110	48 Anzahl: 1 Ø: 14 Länge: 4.350

BODENPLATTE BA7

ANSCHLUSSBEWEHRUNG
AUFBETONBEWEHRUNG
UNTERSTÜTZSKÖRBE
C30/37 WU, Großstörn (d_g)=16mm
oben: XC1, XM1 - cnom = 4,0cm
unten: XC2, XA1 - cnom = 4,5cm

DETAIL "D"

M 1:25

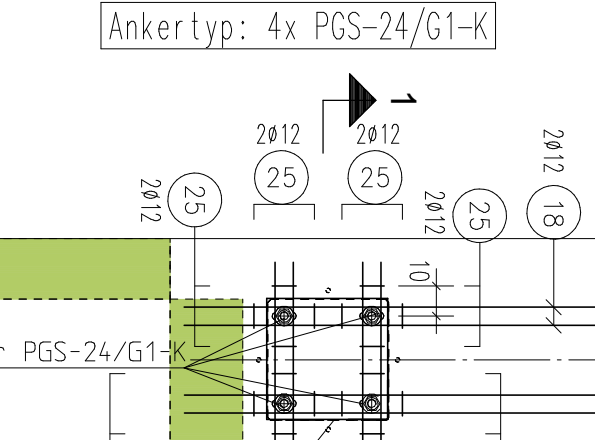


unten

oben

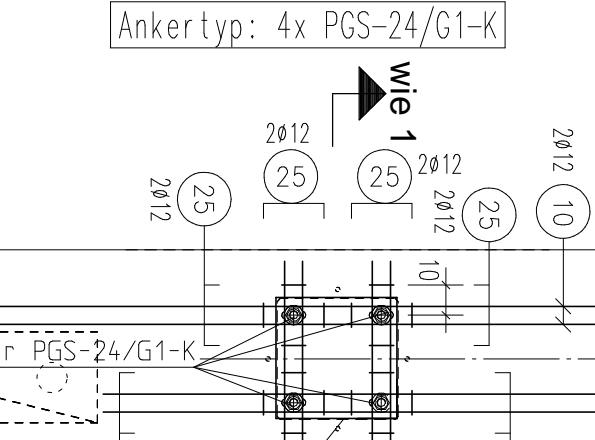
DETAIL "A"

M 1:25

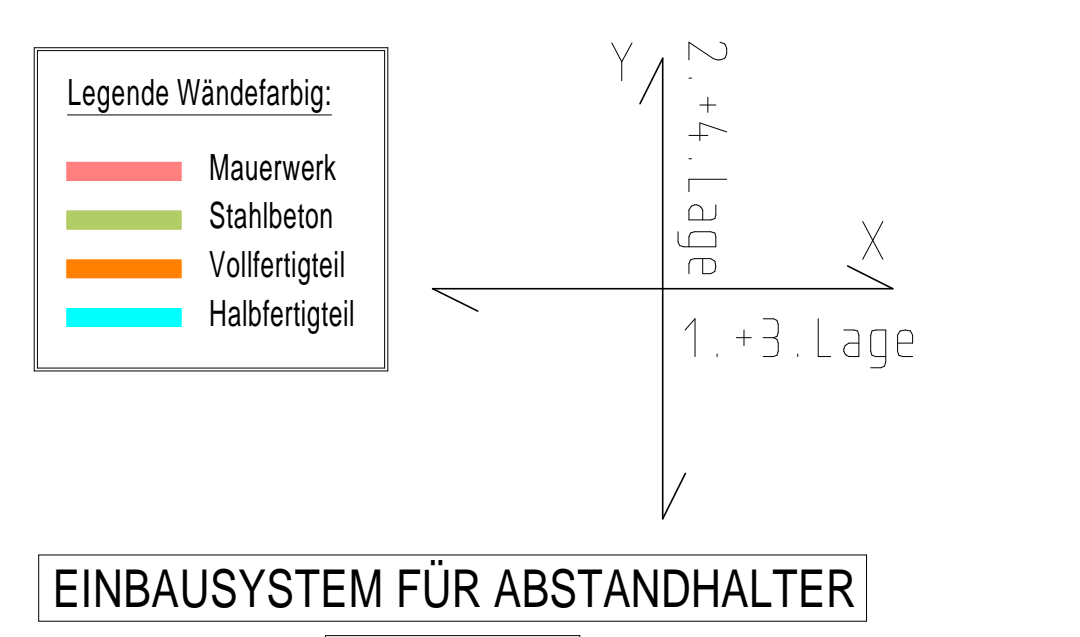
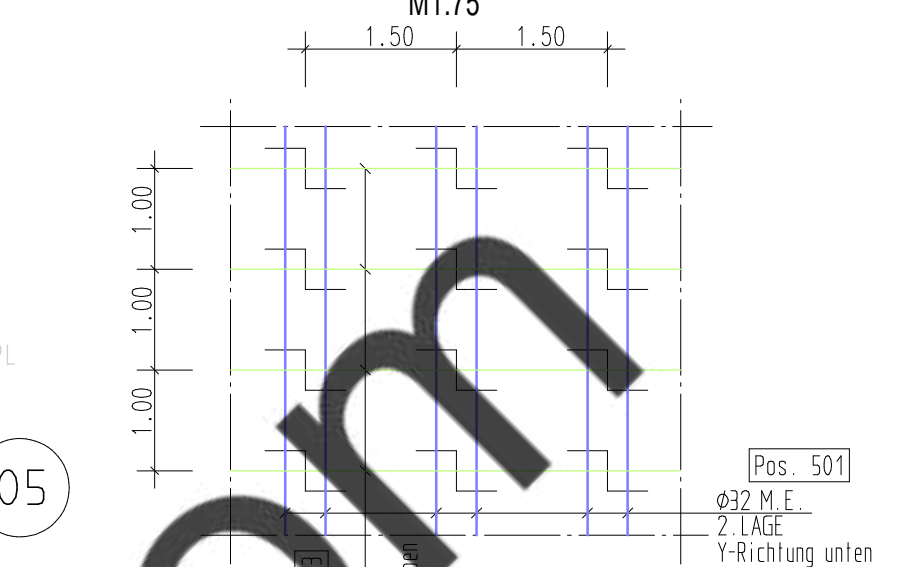


DETAIL "B"

M 1:25

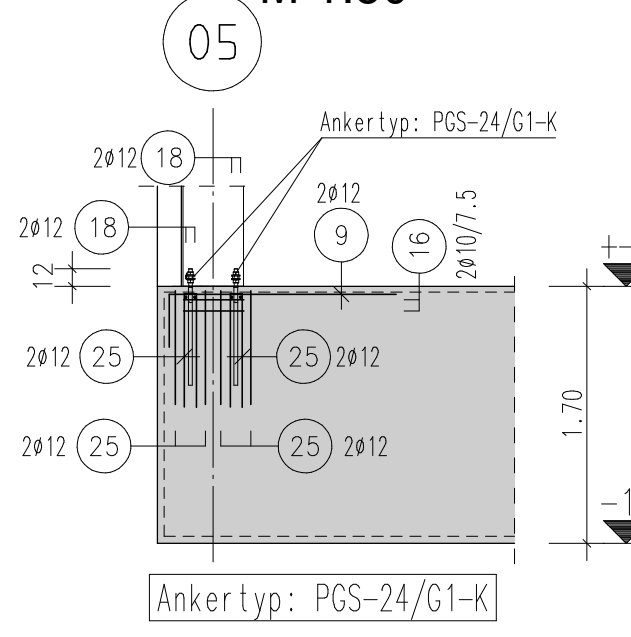


Übersichtsplan für die Verlegung der Montageeisen



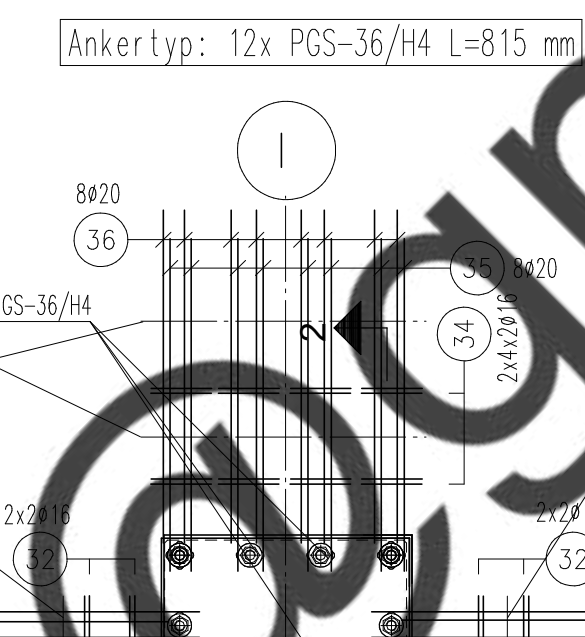
SCHNITT 1-1

M 1:50



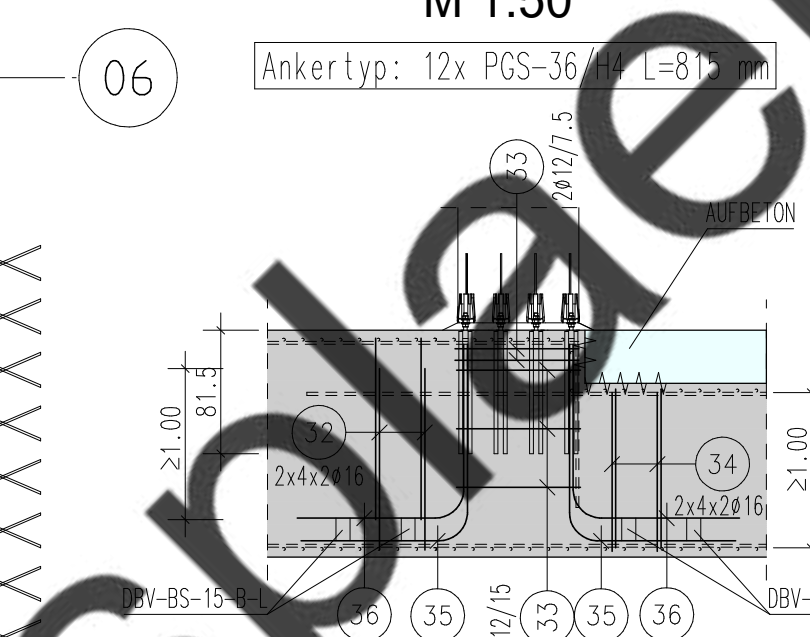
DETAIL "C"

M 1:25



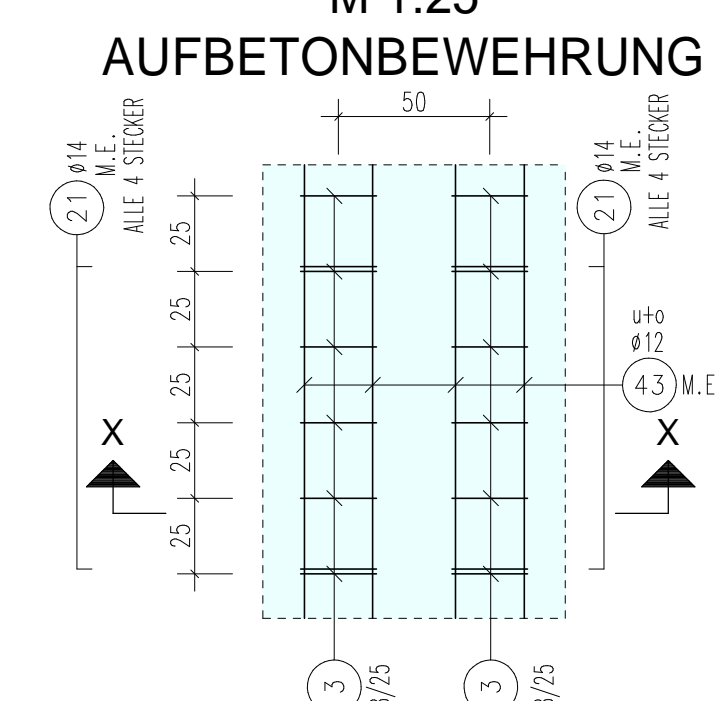
SCHNITT 2-2

M 1:50



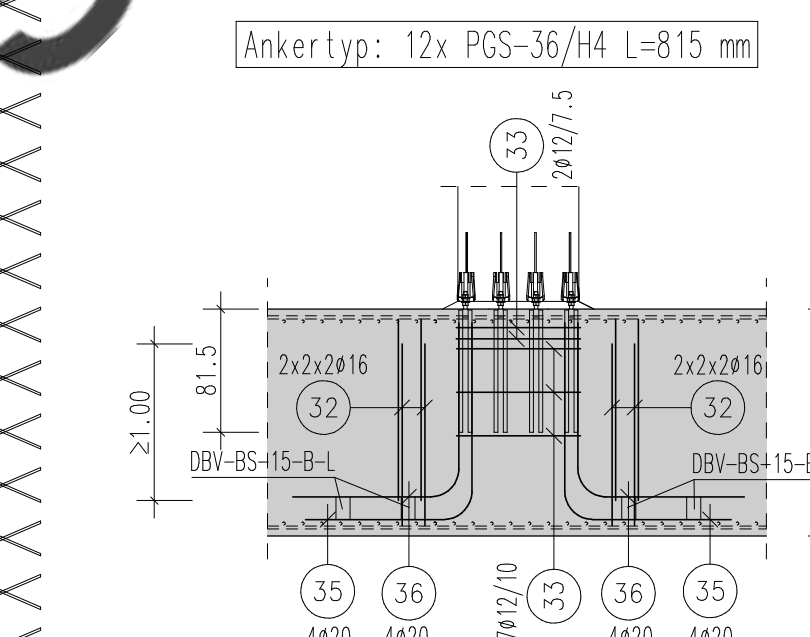
EINBAUSYSTEM

M 1:25



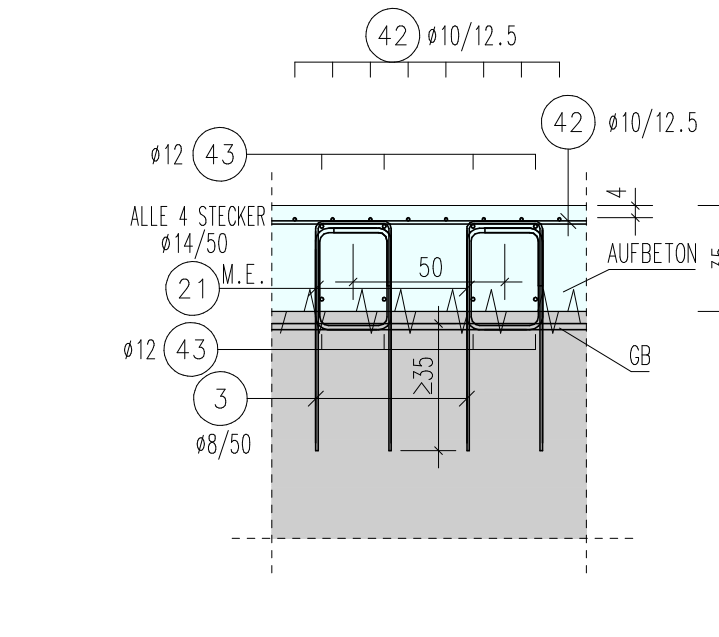
SCHNITT 3-3

M 1:50



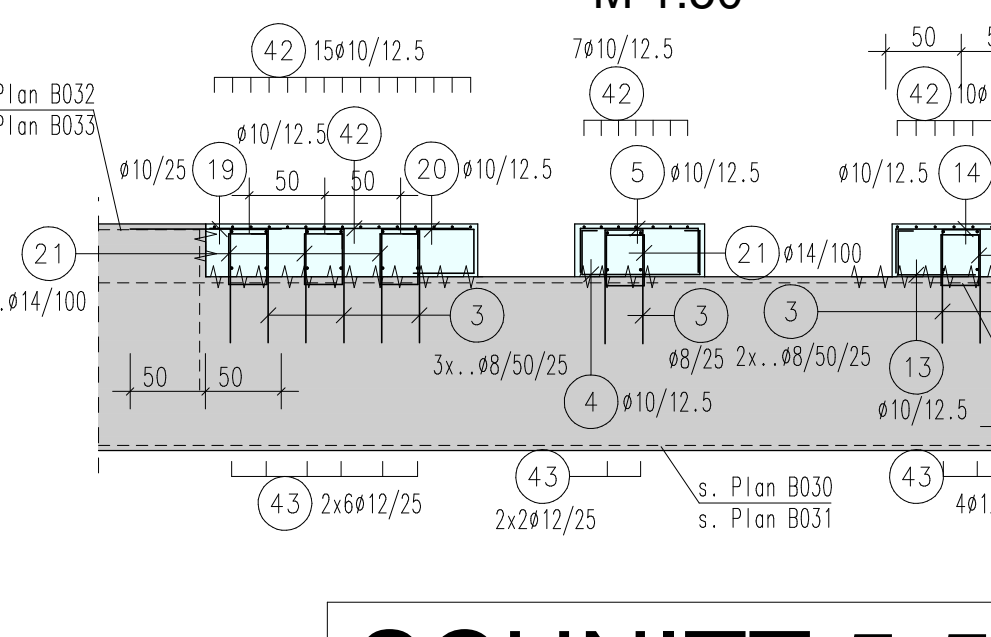
SCHNITT X-X

M 1:25



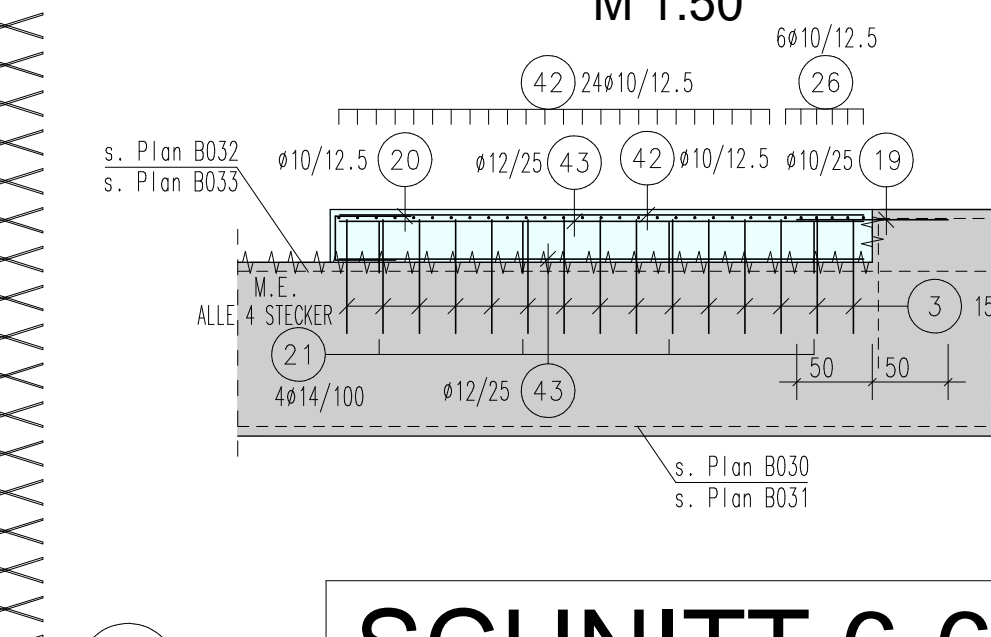
SCHNITT 4-4

M 1:50



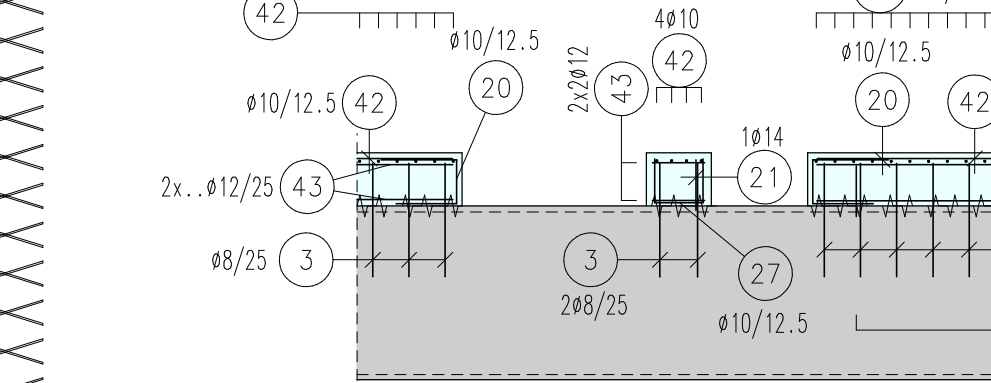
SCHNITT 5-5

M 1:50



SCHNITT 6-6

M 1:50



UNTERSTÜTZSKÖRBE

GESAMTMENGE (kg/m) (STÜCK) (m) (kg)

DBV-BS-15-B-L	0.329	6	12,000	3,954
GESAMTGEWICHT				3,954

BIEGELISTE TYP LENTON

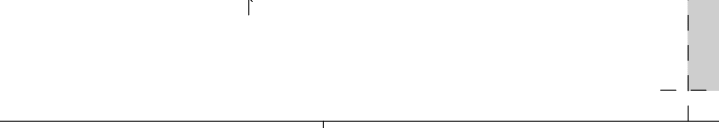
101	ϕ 2.86	102	ϕ 3.11
Anzahl	10	Anzahl	11
ϕ	25	ϕ	25
Länge	3,160	Länge	3,410
TYP LENTON mit Multi EL25A12N		TYP LENTON mit Multi EL25A12N	

GEWINDESTAHL-STÜCKLISTE TYP LENTON

GESAMTMENGE (BETONSTAHL B500B)	(kg/m)	(m)	(kg)
25	3,850	69,110	266,074
GESAMTGEWICHT			266,074

12.00 lfdm DBV-BS-15-B-L

VERLEGEDETAIL - ME für Anschlussbewehrung



BIEGEMASSUNG:

Haken und Schließen, Wechsellagerung

Schleife und andere geformte Stäbe

Mindestwert der Betondeckung rechtwinklig zur Biegebene

nach Eurocode 2 (DIN EN 1992-1-1 und DIN EN 1992-1-1NA:2011-01)

ABKÜRZUNGEN:

vert. - vertikal a. - außen o. - oben bs. - beidseitig l.w. - im Wechsel 1. Lg. - erste Lage
horiz. - horizontal i. - innen u. - unten seitl. - seitlich ver. - versetzte Stöße

WICHTIGE HINWEISE:

Dieser Plan gilt nur in Verbindung mit den Plänen der Architektinnen und Schöpferinnen.

Alle Maße sind in Abhängigkeit von den Plänen der Architektinnen und Schöpferinnen zu prüfen. Widersprüche sind den Tragsystemplänen im Uhrzeigersinn zu folgen.

Gelieferte erforderliche Stöße der Längsbewehrung sind so zu wählen, dass die Abstände zwischen den Stößen im Bereich von Ausparungen entfallen und am Rand der Ausparung dazuliegen.

Sämtliche Mengen von Stahlstäben sind von Untermehrmengen vor Beginn der Ausführung zu prüfen. Untergruppen sind den Planunterlagen im Uhrzeigersinn zu folgen.

Bei dieser Bewehrung ist eine geeignete Ausführung für Beton zu wählen.

Gleichmäßige Anordnung von Betondeckung und Ritzlöcher für das Einbringen des Betons vorsehen.

Bei abweichenden Angaben der Betondeckung sind die Angaben des Schöpfers zu befolgen.

BETONFESTIGKEITS- UND EXPOSITIONSKLASSE:

nach Eurocode 2, 4.1.1

Bauteil	Expositionsklasse	Betonklasse	Feuchtheitsklasse	Nennmaß der Betondeckung (mm)
Bodenplatte	XC1, XM1	C 30/37 WU	W0	40mm
	XC2, XA1	C 30/37 WU	W1F	45mm

Längsmenge Freigabezeitsetzung des Betons $m_{w,0.3} < 0.3$ nach DIN EN 206/27
Alle Werte für ϕ 25mm
Widerstand des Betons der statische Berechnung ist die statische Berechnung maßgebend.

PLANKENGRUNDLAGEN:

Plankennummer	Planinhalt	Planverfasser	Datum / Stand
XXXXXXXXXXXXXXXXXXXXXXXXXXXXXXXXXXXX	Schopf - Einbaubewehrung - B500B		
XXXXXXXXXXXXXXXXXXXXXXXXXXXXXXXXXXXX	Schopf - Schließbewehrung - B500B		

ZUGEHÖRIGE PLÄNE:

Plankennummer	Planinhalt
XXXXXXXXXXXXXXXXXXXXXXXXXXXXXXXXXXXX	Bewehrungsplan - Bodenplatte BA7/BA8/BA9/BA10/BA11/BA12 - Untergruppen, Anschlussbewehrung, Doppelkopfanker
XXXXXXXXXXXXXXXXXXXXXXXXXXXXXXXXXXXX	Bewehrungsplan - Bodenplatte BA7/BA8/BA9/BA10/BA11/BA12 - Untergruppen, Anschlussbewehrung, Doppelkopfanker
XXXXXXXXXXXXXXXXXXXXXXXXXXXXXXXXXXXX	Bewehrungsplan - Bodenplatte BA7/BA8/BA9/BA10/BA11/BA12 - Untergruppen, Anschlussbewehrung, Doppelkopfanker

INDEX:

Index	Datum	Änderung	geplant	geplant

FREIGABE ZUR AUSFÜHRUNG:

am: _____ durch: _____

ÜBERSICHTSPLAN PROJEKT / PLANBEREICHE:

PROJEKTINFORMATIONEN:

Bauherrin: _____
Architektin: _____
Aufsicht: _____

PLANNUMMERN:

Planname: **Bewehrungsplan**
Bodenplatte BA7 - Untergruppen, Anschlussbewehrung, Doppelkopfanker

PROJEKTINFORMATIONEN:

Planname: _____
Datum: _____
Maler: _____
Form: _____

Schal- und bewehrungspläne@gmail.com

XXXXXXXXXXXXXXXXXXXXXXXXXXXXXXXXXXXX

1189 x 841

